

Tamaños		190	
Potencia y eficiencia			
T° salida 15/12 °C (DB / WB),	Energía térmica	1,62	kW
T° entrada 15 °C	Pot. absorbida total	0,42	kW
T° salida 45°C	COP	3,86	
T° salida 43/26 °C (DB / WB),	Energía térmica	2,31	kW
T° entrada 10 °C	Pot. absorbida total	0.546	kW
T° salida 70 °C -> 190	COP	4.23	
Calentador eléctrico		1,5	kW
Fuente de alimentación estándar		220-240	V.
Tiempo de calentamiento de ACS		3/53	h/min
Temperatura máxima de CA		70	°C
Nivel de presión sonora (1m)		36,6	dB(A)
Nivel de potencia acústica (L _{WA})		51	dB(A)
ErP			
	Clase energética	A +	
	Perfil de ACS	L	
Clima medio	η wh	115	%
	Consumo anual AEC	890	kWh
	Consumo diario	4.22	kWh
	COP EN 16147	2,76	
ClimaCálido	Perfil de ACS	L	
	η wh	125	%
	Consumo anual AEC	819	kWh
Clima más frío	Perfil de ACS	L	
	η wh	99	%
	Consumo anual AEC	1034	kWh
	Consumo diario	4,9	kWh

Acumulación sanitaria

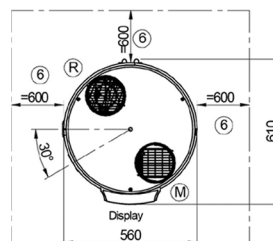
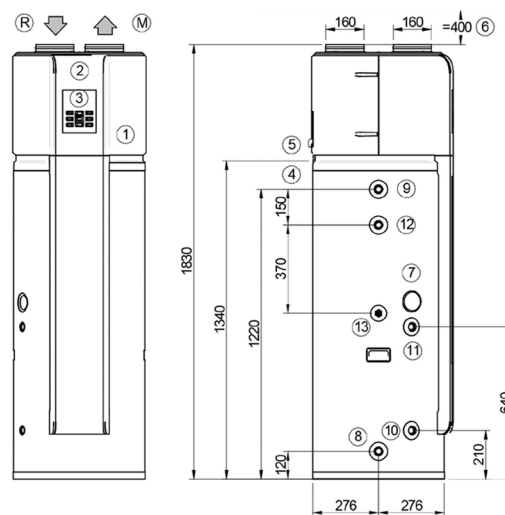
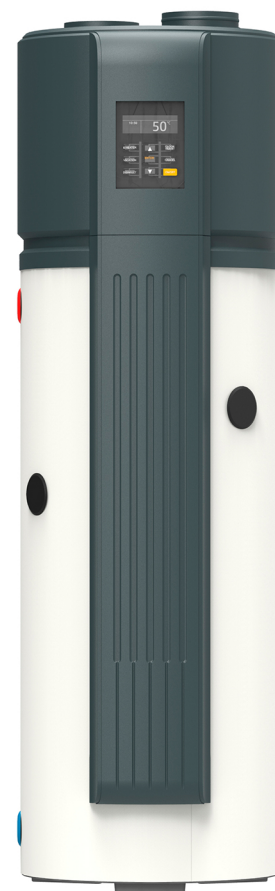
Volumen de almacenamiento de ACS	176	L
Material del tanque de almacenamiento	Acero vitr.	
Material de aislamiento	Poliur. Exp.	
Presión máxima de funcionamiento	10	Bar
Espesor de aislamiento	50	mm

Circuito frigorífico

Tipo de compresor	Giratorio		
Gas refrigerante	R134a		
Cantidad de refrigerante	1,1	kg	
GWP	1430	t	
Tonelada de CO2 equivalente *	1,57	T co2	
Cantidad de aceite	350	ml	
Tipo de válvula de expansión	Electrónica		

Ventilación

Tipo de ventilador	Centrífugo		
Flujo de aire	270	m ³ / h	
Cabeza útil	25	Pa	



Tamaño		190	
Peso operativo	kg	287	
Peso de envío	kg	126	
Altura de envío	mm	2070	
Profundidad de envío	mm	680	
Ancho de envío	mm	680	

